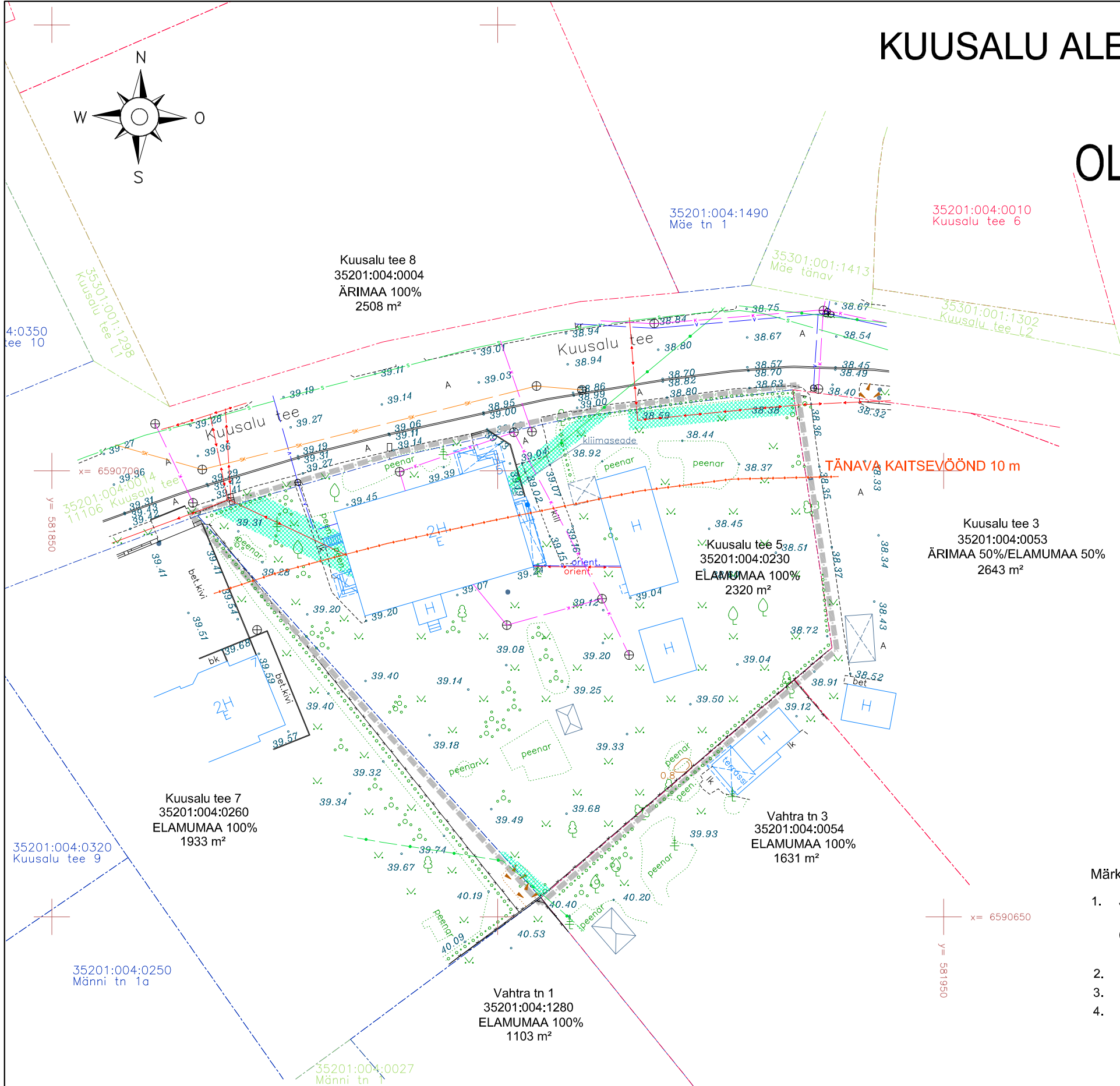


KUUSALU ALEVIKU KUUSALU TEE 5 KINNISTU DETAILPLANEERING OLEMASOLEV OLUKORD

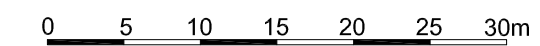


LEPPEMÄRGID

- planeeritava ala piir
- katastriüksuste piirid
- 0.4 kV kaabelliin
- reoveekanaliseatsioon
- veetrass
- sidekaabel
- madalpinge õhuliin
- sidekanaliseatsioon
- sademevee kanalisatsioon
- tehnovõrgu kaitsevöönd
- olemasolevad hooned

Märkused ja kasutatud materjalid:

1. Joonise alusplaanina on kasutatud Geodeesia Partner OÜ (MTR: EEG000490) poolt koostatud digitaalselt moodistatud alusplaani mõõtkavas M 1:500 (Kuusalu alevik, Kuusalu tee 5 "Topo-geodeetiline alusplaan", töö nr 1576-23), moodistatud 30.10.2023. Koordinaadid riiklikus koordinaatide süsteemis L-Est 97; Kõrgused EH2000 süsteemis
2. Planeeringuala piir on loetavuse huvides nihutatud 0,5 m väljapoole selle tegelikust asukohast.
3. Katastriüksuste piirid Maa-ametist seisuga 02.02.2024.
4. Detailplaneeringu seletuskiri ja joonised on omavahel lahutatamult seotud planeeringu osad.



PLANEERINGUALAL ASUVATE OLEMASOLEVATE HOONETE SPETSIFIKATSIOON

TÄHIS JOONISEL	HOONE NIMETUS	EHR KOOD	EHITISEALUNE PIND M ²	KASUTUSOTSTARVE	MÄRKUSED
1	ELAMU	116011259	239	ÜSIKELAMU	
2	PESUKÖÖK-KUUR	116011260	78	ÜSIKELAMU ABIHOONE	
3	KUUR	116011262	31	ÜSIKELAMU ABIHOONE	

 reg nr 11170952 MTR EEP000550 Kõo tee 23 Elva +372 58 11 5200 peeter.aunapu@gmail.com	OBJEKTI NIMETUS KUUSALU TEE 5 KINNISTU DETAILPLANEERING	TÖÖ NR. M 0202/24
	OBJEKTI ASUKOHT HARJU MAAKOND KUUSALU VALD KUUSALU ALEVIK KUUSALU TEE 5	JOONIS OLEMASOLEV OLUKORD
KOOSTAS PEETER AUNAPU HUVITATUD ISIK MARIUS MARIPUU	/allkirjastatud digitaalselt/ /allkirjastatud digitaalselt/	MÕÖTKAVA 1:500 FORMAAIT A3 KUUPÄEV 03.02.2024 ERIALA AE STADIUM DP JOONISE NR. 2